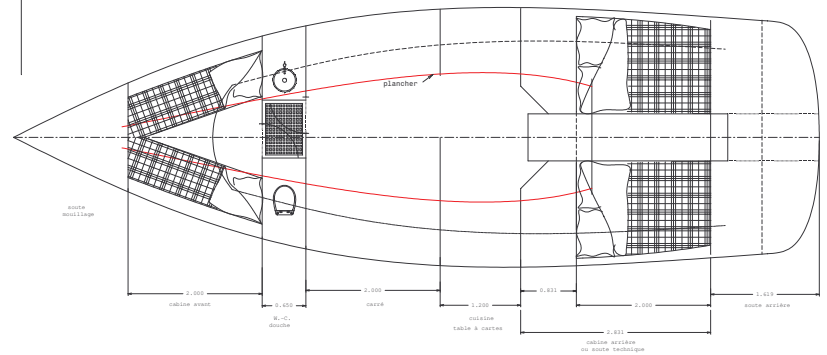
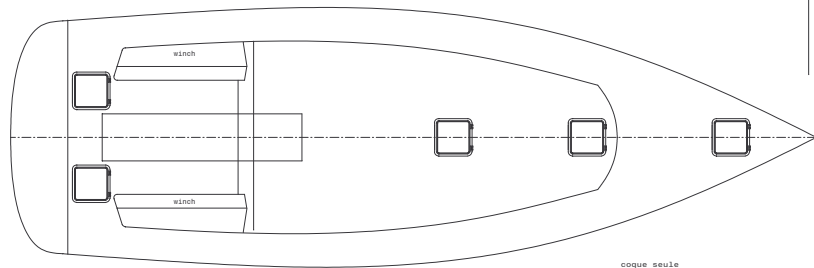
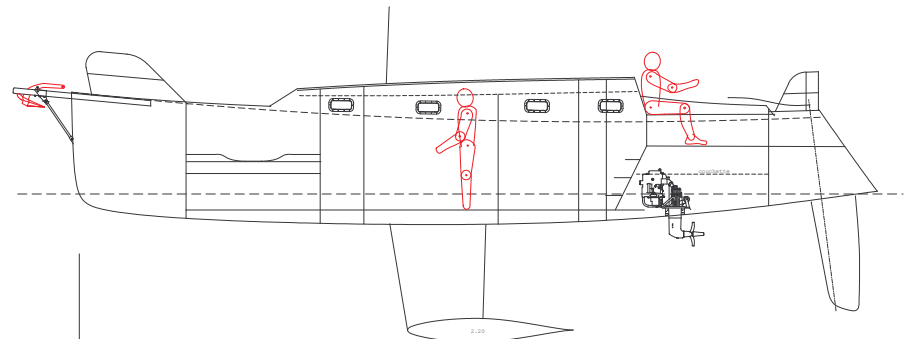
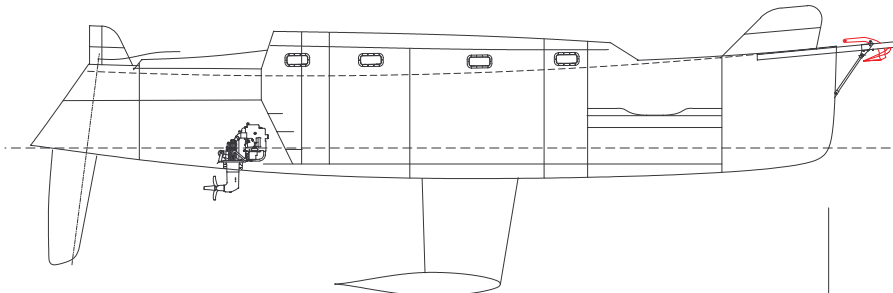
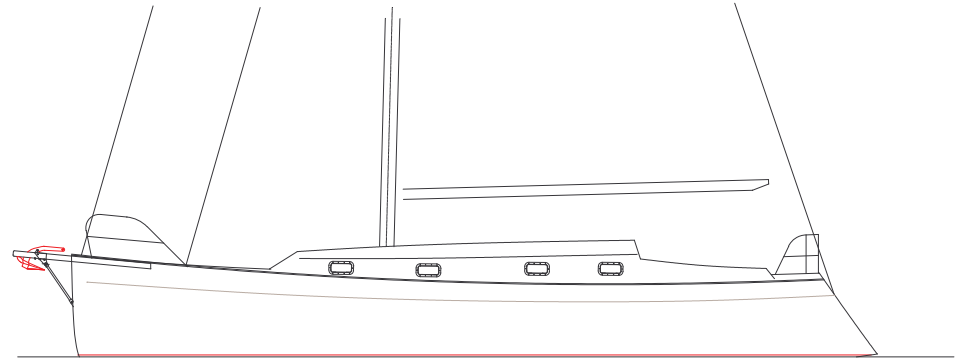
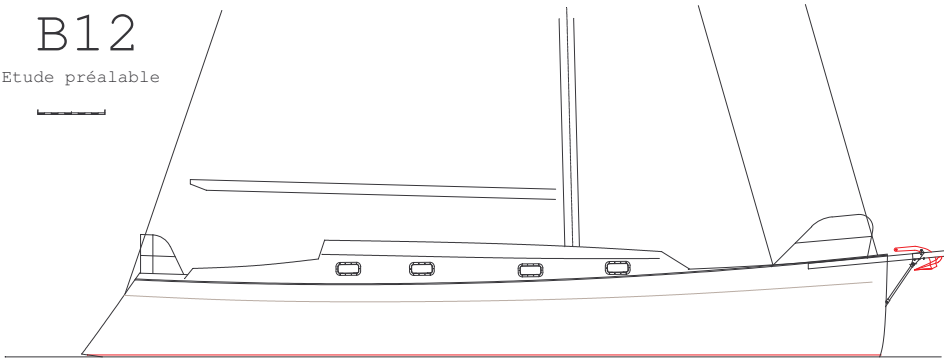


B12

Etude préalable



coque seule

Volume : 5,640 m3
 Déplacement : 5,781 t
 C.C en % de flott. : 83,847 %
 C.C en mètres/0 : 6,235 m
 Hauteur au CC/Flot : 0,153 m
 Surface de la flott. : 23,643 m2
 Inertie transv. : 19,020 m4
 Rayon métacentrique : 2,306 m
 Coeff. prismatique : 0,559
 Surface mouillée : 26,107 m2
 Flottaison : 11,560 m
 Largeur max au pont : 3,868 m
 Largeur max de Flot : 3,099 m
 TE coque maxi. : 0,456 m
 Creux à 55% de Fl. : 1,536 m

B12
 Etude préalable
 1er octobre 2007
 Patrick Balta - Architecte naval
 Études techniques, design, méthodes
 Siret 328 783 774 00032